

Soluciones de Atlas Copco Rental



Motor

Scania DC9 o DC13

Scania DC9 5-in-line, Stage IV (H23) seis o cinco -cilindros, motor diésel refrigerado por líquido provee suficiente potencia para utilizar el compresor continuamente a máxima carga.

El tanque de combustible es suficientemente dimensionado para operar la unidad un mínimo de 10 horas en plena carga.

Exhaust Gas Regulation (AdBlue)

Atlas Copco ha seleccionado el sistema de reducción de NOx con el módulo de emisión limpia, usando tecnología AdBlue, como la mejor solución para lograr el cumplimiento de la STAGE IV. **El motor Scania no necesitan filtro de partículas (DPF).** Esta tecnología ofrece distintos beneficios para nuestros clientes.



- El líquido (AdBlue) se añade en un tanque de AdBlue que elimina la dificultad que pueda existir de repostar en el lugar de trabajo.
- Economía en combustible

Sistemas de Seguridad

El compresor está de manera estándar equipado con dispositivos de seguridad para el compresor y el motor. En el caso de que cualquiera de ellas actúe la unidad deberá parar de forma controlada

- Temperatura de aceite del motor demasiado alta
- Presión de aceite motor demasiado baja
- Temperatura de salida del aire comprimido fuera de un rango especificado
- Bajo nivel de combustible
- Bajo nivel de Adblue El motor de arranque está también protegido contra sobrecarga de funcionamiento durante un periodo excesivo o cuando el motor está en marcha.

Manufacturing & Environmental Standards

El H23 Sd está fabricado siguiendo estrictas normas ISO 9001 y un sistema de gestión ambiental totalmente implementados cumpliendo con requisitos ISO 14001.

Atlas Copco Rental, el LIDER de la Industria

Alcance a nivel mundial

Atlas Copco es líder en la industria cuando se trata de alquileres a corto y largo plazo, de soluciones nitrógeno in situ, accesorios, soluciones integrales para cubrir sus necesidades.

Tenemos la mayor flota de alquiler dedicado en el mundo, a su disposición.

Con normas resistentes

La división Specialty Rental ha recibido la triple certificación ISO 9001: 2000, ISO 14001: 2004 y OHSAS 18001 para la Calidad, Salud Medioambiental y Ocupacional y Gestión de Riesgos, de Lloyd's Register Quality Assurance (LRQA). Esto demuestra el compromiso con la calidad de nuestros servicios, la atención por el impacto ambiental de nuestras operaciones y la salud de empleados y clientes.



Sustainable Productivity

Estamos comprometidos con nuestros clientes y empleados. Proporcionamos una red global de centros de alquiler con soluciones fiables y soporte 24/7. Poseemos la triple certificación de Calidad, Ambiental y Gestión de la Seguridad Ocupacional. Esto es lo que llamamos Productividad Sostenible.

www.atlascopcorental.com

Atlas Copco

H23: Versatilidad

Su socio para alquilar a corto o largo plazo, necesidades previstas o situaciones de emergencia. Estamos disponibles 24/7

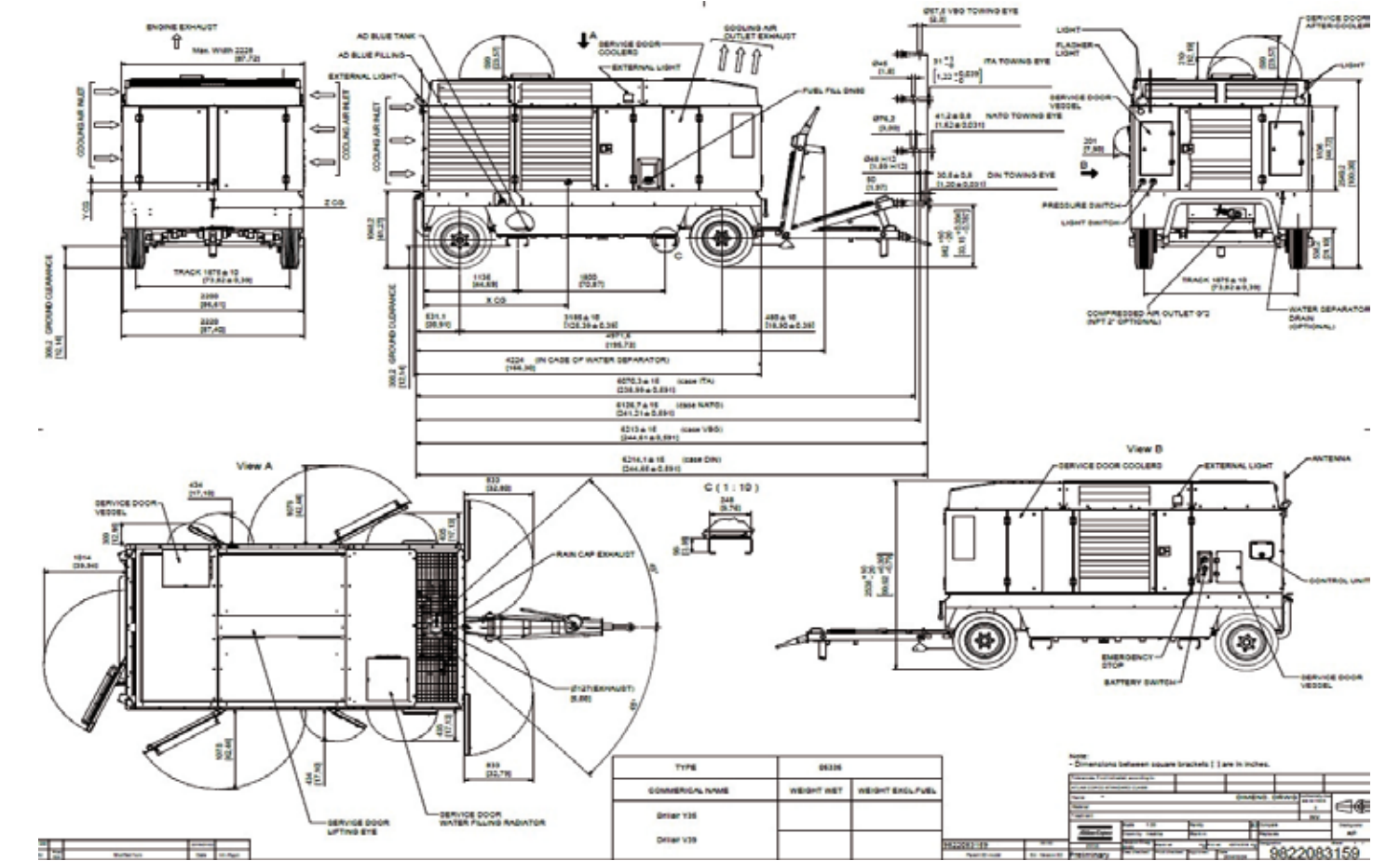
Atlas Copco



H23 Sd Stage IV final

Datos de Principio

Referencia de Producto



Los compresores Atlas Copco **H23 Sd** son compresores de aire de tipo inyección de aceite de dos etapas asimétrica de tornillo rotativo accionados por un motor Scania de seis cilindros turbo motor intercooler refrigerado por líquido.

La unidad consta de elementos compresores, motor diesel, radiadores, separación de aire/aceite y sistemas de control - todo incluido dentro de una robusta carrocería metálica insonorizada.

Una amplia gama de tipos de tren de rodadura y opciones de fabricación estándar están disponibles.

Se ha prestado atención especial a la calidad general del producto, facilidad de uso, facilidad de mantenimiento y operación económica para garantizar el mejor costo de la clase de propiedad.

Elemento Compresor

La calidad de un compresor puede medirse a través de la fiabilidad, eficiencia y durabilidad del elemento compresor utilizado. A través de décadas de experiencia en el diseño de elementos de compresor, el resultado es la producción de compresores más eficientes y fiables del mercado. Cuando el elemento de tornillo es eficiente la durabilidad sobresale, intervalos de mantenimiento aumentan y desciende el consumo de combustible.

Separador Aire/Aceite

Separación de aire y aceite se logra a través de un separador de aceite centrífugo combinado con un elemento de filtro. Separadores están disponibles para certificación CE, ASME o SQL y se registran en consecuencia. Diseñado para la presión de trabajo máxima, el separador está equipado con un sellado de alta seguridad válvula de alivio, válvula de presión mínima, válvula de purga automática y regulador de presión.

Sistema de Refrigeración

El sistema de enfriamiento consiste en un radiador de aceite integrado de aluminio side-by-side con ventilador axial para asegurar un enfriamiento óptimo. El sistema de enfriamiento está diseñado convenientemente para operación continua en ambiente condiciones hasta + 48 ° C, con todas las puertas de la carrocería cerradas.

Sistema de Regulación del Compresor

El compresor sistema de regulación del elemento compresor consta de filtro de aire, separador de aceite o receptor de aire, válvula de descarga, venteo y carga. Consumo económico está asegurado por el regulador automático paso a paso que adapta la velocidad del motor al aire demandado.

Válvula de Salida

Aire comprimido está disponible a través de una válvula de salida de 2".

Opciones

Oiltronix™, beneficios

- Mejor eficiencia
- Mayor rendimiento
- Mejor para el medio ambiente
- Mayor duración de los elementos compresores
- Menores temperatura de funcionamiento

TECHNICAL DATA

	Units	H23
Pressure range	bar	20-12
DrillaiXpert		YES
Nominal flow at 25 bar	m ³ /min (l/6)	NA
Nominal flow at 20 bar	m ³ /min (l/6)	22,1 (368)
Nominal flow at 17 bar	m ³ /min (l/6)	23,6 (393)
Flow in Dynamic Flow Boost mode	m ³ /min (l/6)	25,4 (424) at 12 bar
Fuel consumption @ 25 bar, 100% 75% flow	kg/hrs	NA
Fuel consumption @ 20 bar, 100% 75% flow	kg/hrs	44,1/32,2
Engine speed range	rpm	1300-1950 (1700 nom.)
Engine make		Scania DC 9 5-in-line
Emission compliance		Stage IV
Engine power (DIN 627 1)	kw	260
AdBlue tank capacity	l	70



Pesos

DIMENSIONS AND FUEL CAPACITY

	Units	Wagon	Support mounted	High speed tandem
Dimensions	m	4,91x2, 14x2,48	4,05x2, 14x2,23	6,03x2, 14x2,48
Fuel tank capacity	l	700	700	520
Weight (excl. fuel, AdBlue)	kg	5.880	TBD	TBD
Weight (incl. fuel, AdBlue)	kg	6.500	TBD	TBD



Atlas Copco
RENTAL
www.atlascopcorental.com

Contacte con nosotros:

+34 902 425 345

flota.alquiler@es.atlascopco.com E-mail: flota.alquiler@es.atlascopco.com

Atlas Copco Rental
Av. José Gárate, 3
28823 Coslada (Madrid)
Phone: +91 627 92 66 / +93 663 34 01

Avda. Prat de la Riba, 184 interior
(antes Ctra N-II Km.599,6)
08780 Pallemà (Barcelona)